

気候変動に適応した持続可能な農業技術の確立と社会実装技術

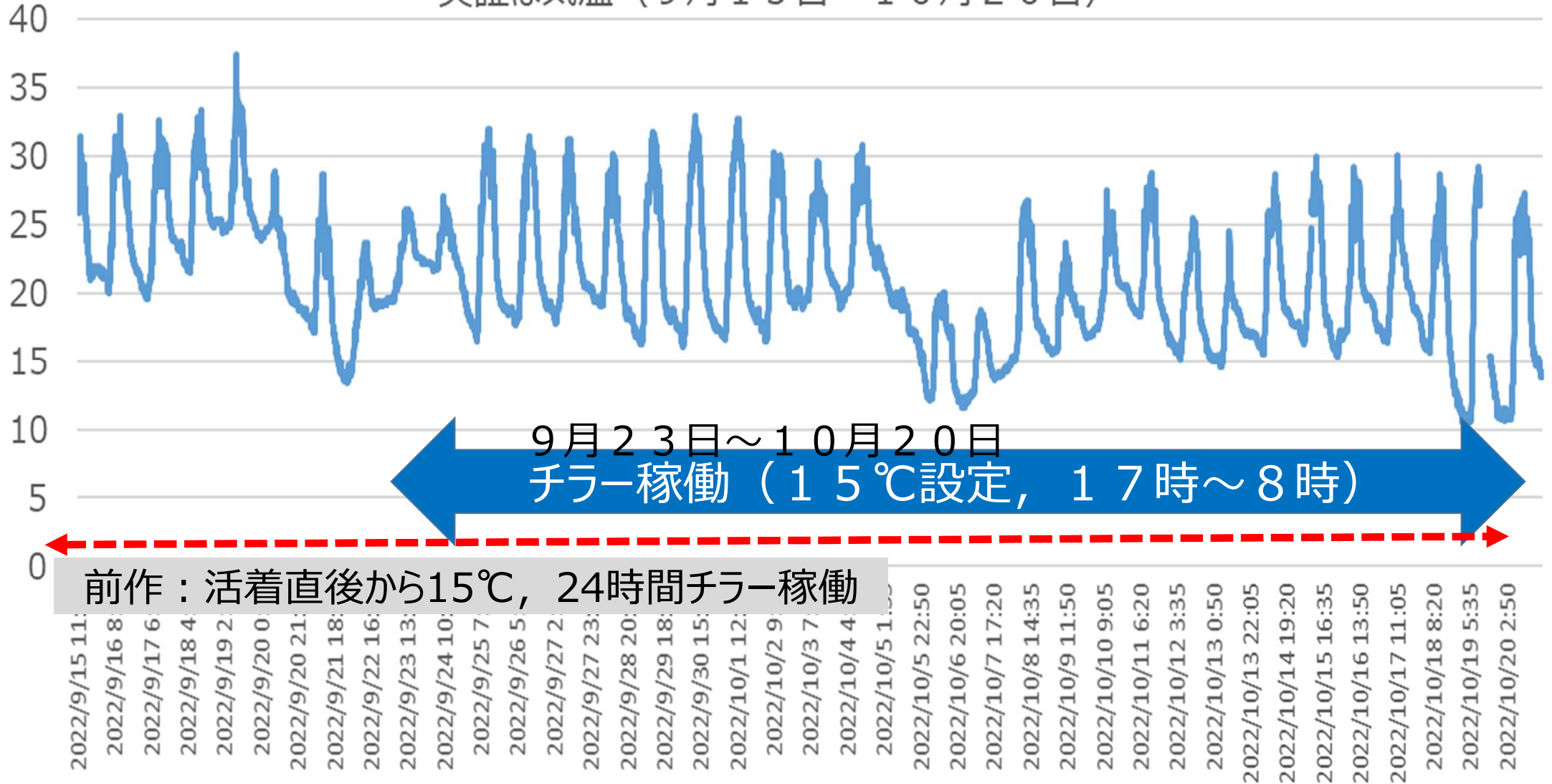
イチゴクラウン温度制御技術に関する取り組み



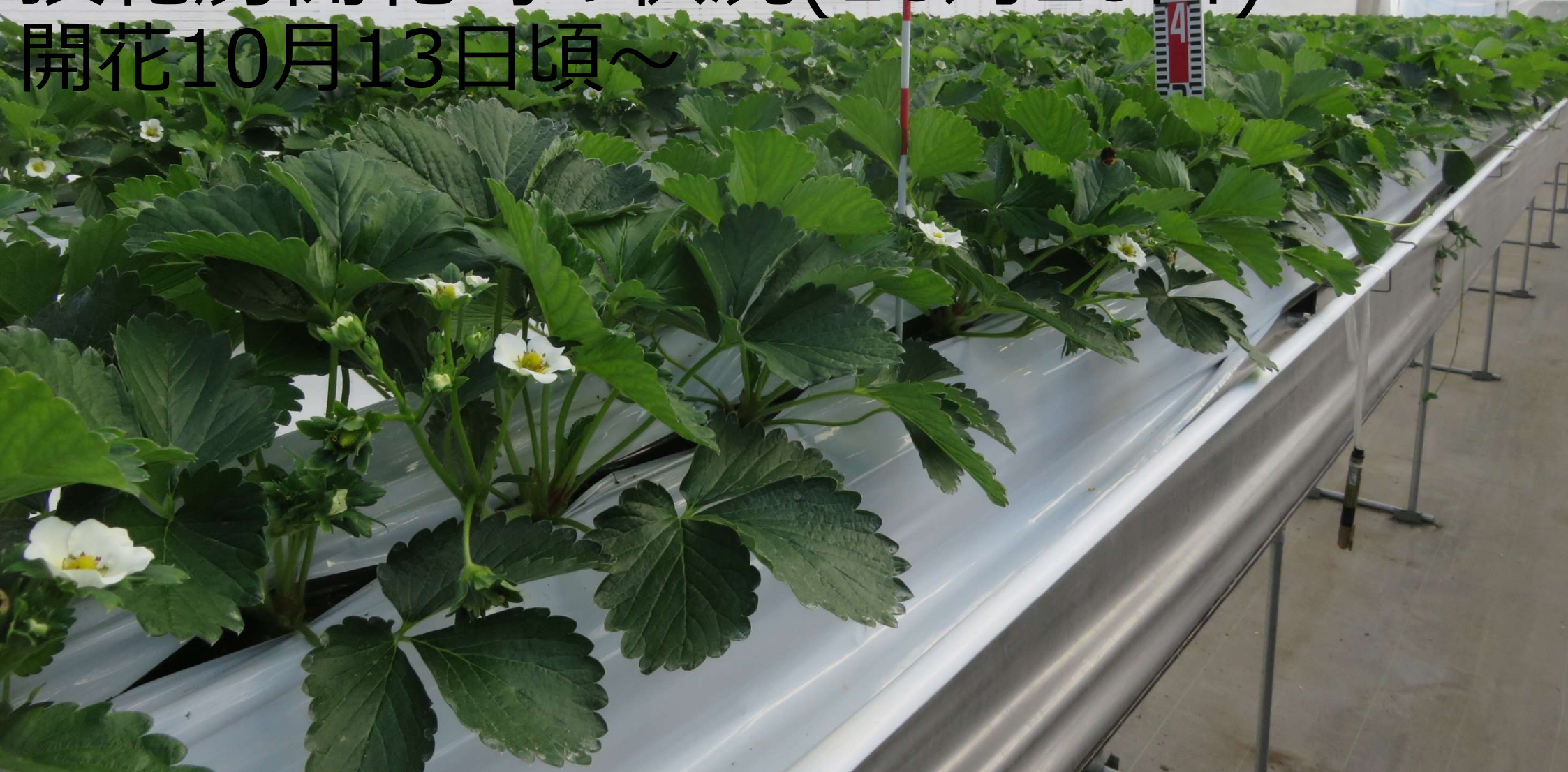
定植時の状況(9月7日)
この後9月23日まで株づくり



実証ほ気温 (9月15日~10月20日)



頂花房開花時の状況(10月20日)
開花10月13日頃～



腋花房開花時の状況 12月8日
開花11月下旬～



腋花房収穫前の状況 1月13日
1月下旬～出荷開始



腋花房収穫前の状況ー 2 1月13日

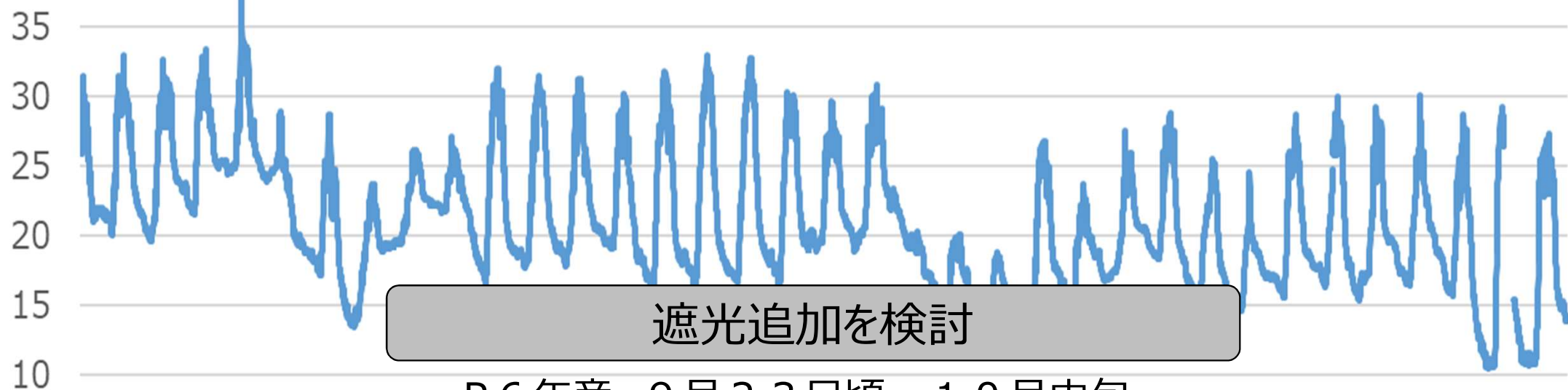
腋花比較的揃っている



第2腋花房の状況 1月13日



R 6年産に向けた対策



R 6年産 9月23日頃～10月中旬

チラー稼働（17℃設定，24時間）

R 5年産 9月23日～10月20日

チラー稼働（15℃設定，17時～8時）

R 4年産：活着直後から15℃，24時間チラー稼働